



## ประกาศศูนย์ทรัพย์สินทางปัญญา

เรื่อง ประกาศโฆษณาคำขอขึ้นทะเบียนพันธุพืช พันธุสัตว์ จุลชีพ และเซลล์เพาะเลี้ยง

ตามประกาศมหาวิทยาลัยขอนแก่น ฉบับที่ 145/2564

ด้วยศูนย์ทรัพย์สินทางปัญญา ได้รับคำขอขึ้นทะเบียนพันธุพืช พันธุสัตว์ จุลชีพ และเซลล์เพาะเลี้ยง ที่ยื่นโดยนักวิจัยมหาวิทยาลัยขอนแก่น ตามประกาศมหาวิทยาลัยขอนแก่น ฉบับที่ 145/2564 เพื่อขอรับหนังสือแสดงการขึ้นทะเบียนดังกล่าว ได้แก่ เซลล์เพาะเลี้ยงมะเร็งท่อน้ำดีจากมนุษย์ที่ปลูกถ่ายในหนูทดลองพร่องภูมิ ชื่อพันธุ/สายพันธุ Patient-derived cholangiocarcinoma cell line; KKK-D138

ศูนย์ทรัพย์สินทางปัญญา ได้พิจารณาคำขอขึ้นทะเบียนดังกล่าว เห็นว่ามีรายละเอียดถูกต้อง ดังนั้น ศูนย์ฯ จึงให้มีการประกาศโฆษณาคำขอขึ้นทะเบียนดังกล่าว โดยมีรายละเอียดคำขอตามที่แนบมาทำายประกาศนี้

หากผู้ใดมีสิทธิในส่วนได้เสีย หรือเห็นว่าคำขอขึ้นทะเบียนฯ ดังกล่าวไม่ถูกต้อง สามารถยื่นคัดค้านต่อเจ้าหน้าที่ ณ ศูนย์ทรัพย์สินทางปัญญา มหาวิทยาลัยขอนแก่น ตำบลในเมือง อำเภอเมือง จังหวัดขอนแก่น 40002 โทรศัพท์ 043-202733 หรือ 086-4514455 ภายในกำหนดหกสิบวัน นับตั้งแต่วันเริ่มประกาศโฆษณานี้เป็นต้นไป

ประกาศ ณ วันที่ 21 พฤศจิกายน 2567

นางจิราภรณ์ เหลืองไพรินทร์

รักษาการแทนผู้อำนวยการศูนย์ทรัพย์สินทางปัญญา

### เซลล์เพาะเลี้ยง

- (1) เลขที่คำขอ : 13/2567
- (2) ชื่อพันธุ์ : KKK-D138
- (3) ชื่อผู้ขอ : นางสาวกุลธิดา เวทีวุฒาจารย์
- (4) ชื่อผู้ร่วมวิจัย/ปรับปรุงสายพันธุ์ : 1.นายชวลิต ไพโรจน์กุล 2.นางเยาวลักษณ์ ฉ่ำกระมล 3.นายอาทิตย์ ศิลป์ศิริวานิชย์ 4.นายชัยศิริ วงศ์คำ และ 5.นางโสพิศ วงศ์คำ
- (5) รายละเอียดที่มาของพันธุ์ :

พัฒนาจากชิ้นเนื้อมะเร็งท่อน้ำดีจากผู้ป่วยที่ปลูกถ่ายในหนูทดลองพร่องภูมิ สามารถเลี้ยงในห้องทดลอง และปลูกถ่ายในสัตว์ทดลองได้

#### วิธีการคัดเลือกพันธุ์/พัฒนาสายพันธุ์

เพาะเลี้ยงเซลล์มะเร็งที่แยกจากเนื้อเยื่อมะเร็งท่อน้ำดีจากผู้ป่วยที่ปลูกถ่ายในหนูทดลองพร่องภูมิ จนได้เป็นเซลล์เพาะเลี้ยง KKK-D138 และเลี้ยงในห้องปฏิบัติการจนได้เซลล์เพาะเลี้ยงมะเร็ง หลังจากนั้นทดสอบคุณสมบัติในการเพิ่มจำนวน และการสร้างก้อนมะเร็งในหนูทดลองพร่องภูมิ

- (6) ลักษณะประจำพันธุ์ :

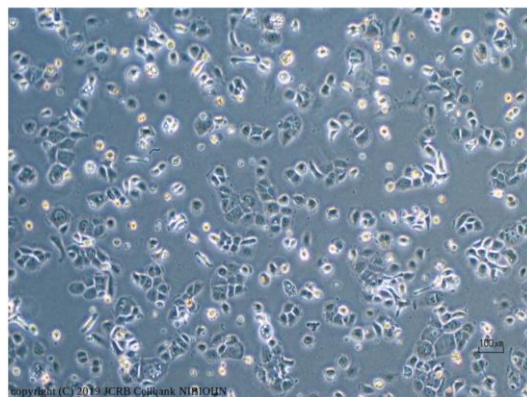
มีความสามารถเจริญเติบโตได้ดีทั้งในห้องปฏิบัติการและในหนูทดลองพร่องภูมิเซลล์พัฒนาจากมะเร็งท่อน้ำดีชนิด adenosquamous carcinoma, intrahepatic subtype, stage III

#### ข้อมูลเพิ่มเติม

[https://www.cellosaurus.org/CVCL\\_XD20](https://www.cellosaurus.org/CVCL_XD20)

JCRB1779 : KKK-D138H2 (02192019)  
start cell culture (x4)

distribution  
by Arakawa,A.



(ที่มา: [https://cellbank.nibiohn.go.jp/~cellbank/en/search\\_res\\_det.cgi?ID=8546](https://cellbank.nibiohn.go.jp/~cellbank/en/search_res_det.cgi?ID=8546))